

魅力まるかじり!

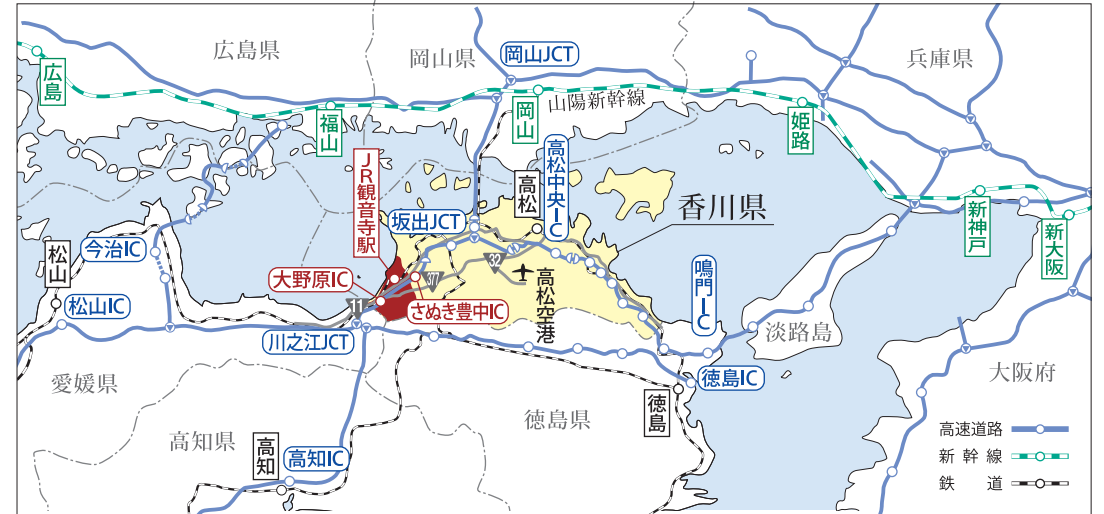
かんおんじ BOOK

Vol.4

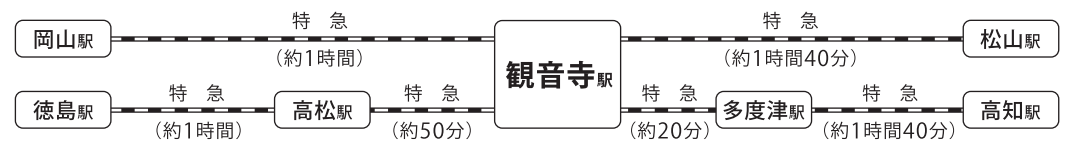
市内の史跡をたどる
まち歩きコース紹介
お店&宿泊情報掲載
観音寺市全体マップ



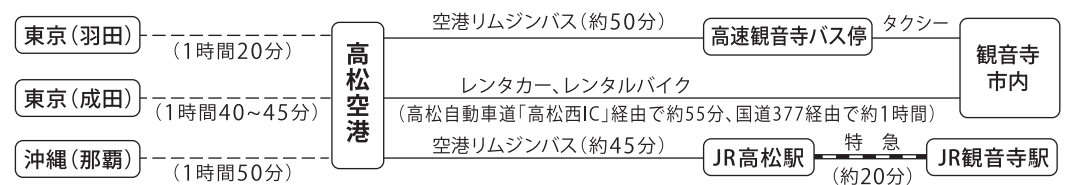
観音寺市へのアクセス



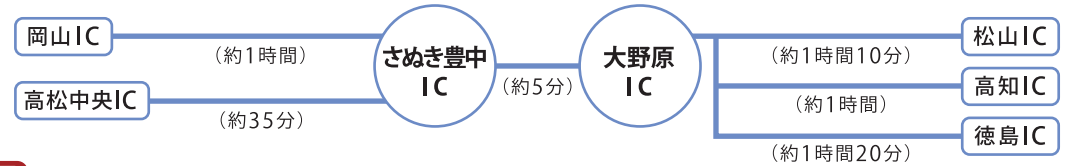
JR



飛行機



車



高速バス

- 大阪から「観音寺エクスプレス号」で観音寺駅(約4時間50分)
- 神戸(三宮)から「観音寺エクスプレス号」で観音寺駅(約3時間40分)
- 松山から「坊ちゃんエクスプレス号」で高速観音寺(約1時間40分)
- 高知から「黒潮エクスプレス号」で高速観音寺(約1時間20分)



観音寺市観光協会
Kanonji City Tourism Association

〒768-0062 香川県観音寺市有明町3番37号
TEL (0875)24-2150 / FAX (0875)23-0404
<https://kanonji-kanko.jp/>



かんおんじの
魅力まるかじり!

Menu お品書き

- 3 麴の里めぐり 高室地区
- 5 名勝 琴弾公園と札所めぐり 琴弾公園周辺
- 7 俳諧の祖、山崎宗鑑と俳句の道 琴弾公園周辺
- 9 商家の古い町並みを歩く 中心市街地
- 11 海の神様に守られて… 観音寺港周辺
- 12 菅原道真公ゆかりの地を歩く 常磐地区
- 14 神社めぐりと地酒に酔いしれる 一ノ谷地区
- 15 古の歴史街道を行く 柞田地区
- 16 明治の物語と京極家ゆかりの地 豊田・木之郷地区
- 17 道しるべをたどる お遍路の旅 粟井地区
- 19 ふるさと探検！古墳めぐり 大野原地区
- 21 四季折々 大自然の絶景を楽しむ 萩原・五郷地区
- 23 伊予街道を歩く 豊浜地区
- 25 アートをめぐる旅 観音寺市内
- 27 ぐる～っと一周“いりこの島” 伊吹島
- 29 宿泊案内
- 32 交通のご案内
- 33 企業案内
- 37 観音寺市全体マップ



季節の花



有明浜の夕陽



四季折々の風景



路地裏を歩く



遍路道の丁石



市内のアートにふれる



地域のお地藏さん



香川県の西の端っこ、観音寺市。
ここには、地元に住む人も意外と知らない
たくさん魅力があります。
歴史、昔の町並み、自然、景色、アート、豊かな食…
いつもなら通り過ぎてしまう道を
ゆっくり歩いてみてください。
視点が違えば、新たな“あじ”を発見できますよ。





1 おうたいしじんじゃ 皇太子神社
麴の神様をお祀りしている神社。古代口マンの生きる皇太子神社では、毎年1月7日午前5時ごろ、『天下泰平』『国土安全』『五穀成就』『氏子繁昌』『悪魔退散』を願う弓射神事「御門弓」が行われ、1年12カ月を意味する12本の矢を射る。神事は、市の無形文化財に指定されている。
観音寺市室本町

6 いなづみやま たかやじんじゃ ほんぐう 稲積山(高屋神社 本宮)
四国八十八景の一つ
稲積山は、市内が一望できる絶景ポイント。水田が方形にきれいに並ぶ条里制もよく見ることができる。高屋神社は、讃岐国延喜式内24社の1社。当初、稲積山頂にあった本殿を山麓に移したが、後に山頂に再び造営した。山の名前をとり、稲積神社とも呼ぶ。標高約404mにある、本宮の鳥居はその佇まいから「天空の鳥居」といわれている。ちょうさの繰り出す大祭は、秋ではなく珍しく桜の咲く春季に行われる。
観音寺市高屋町2800

2 れんこういん らかんじ 蓮光院(羅漢寺)
蓮光院は理成律師が建立したと伝えられる。筑紫国から五百羅漢像を迎えて、安置していることから七宝山羅漢寺と言われた。後、数回の兵火によって本堂・羅漢堂も焼失したが、1675年この寺の智僧六世阿闍梨快賢が昔にならって羅漢堂を再建。また、桧材一刀彫り、高さ30cmほどの五百体の像を作った。五百体の像は、欠損もなく揃っており、市の文化財に指定されている。
観音寺市室本町314



▲羅漢堂(らかんどう)

▲五百羅漢(ごひゃくらかん)

参拝memo
高屋神社下宮から歩いてみよう！
所要時間／徒歩約50分(1.5km)
 歩きやすい靴(運動靴等)、服装で歩いてください。
 小石や落ち葉で滑りやすくなっていますので、足下に注意してください。
 水分補給等をこまめにし、熱中症対策をお願いします。
 本宮には、トイレが大小一基ずつしかありませんので、上がる前に済ませていただきますようご協力をお願いします。

3 いりえためり かひ 入江為守の歌碑
大正天皇即位の大嘗祭の主基国が香川県となり、宮中御歌所の長入江為守が大嘗祭で九十九山の春の景勝を詠んだ歌を記念して碑にしたもの。
三豊市財田町の鉾八幡宮にも、為守の秋の歌の歌碑がある。



4 ばしょうくひ 芭蕉句碑
「旅人と わがな呼れん はつ時雨」
松尾芭蕉「笈の小文」の冒頭の句。裏には、当時丹後の俳人原信雄がこの地に来て、指導した俳弟の句が刻まれている。
観音寺市室本町1119



7 ほうしゅうじ 宝珠寺
高室小学校付近に高屋寺があったが、幾度も火災にあい天正年間から現在地に移り、宝珠寺と改められた。阿弥陀三尊像や懸仏が市の有形文化財に指定されている。
観音寺市高屋町2277

3 有明浜ホースパーク 乗馬クラブ MAP▶P6

有明浜を馬でお散歩してみよう
幼児から中高年まで、初めての方大歓迎。
観音寺のシンボル、有明浜・松林・寛永通宝を馬で散策できるコースが大人気。その他、乗馬レッスンや競馬のジョッキ一体験もおすすめ。

☎080-3162-0073
観音寺市室本町字有明1310-12
☎10:00～17:00(夏期は日中お休み早朝・夕方のみ) 休 月曜 P 8台

2 入江こうじ製造所 こうじ製造・販売 MAP▶P4

無添加で、
原材料はすべて国産
代々受け継がれてきた製法で、各種こうじ(米、麦、もろみ、野菜味噌用等のこうじ)、甘酒、味噌を製造販売しています。

☎0875-25-1932
観音寺市室本町1101
☎9:00～17:00
休 不定休 P 2台
HP http://www.irie.syouten.jp

1 津久茂醱酵所 こうじ製造・販売 MAP▶P4

伝統五百年のこうじ専門店
話題の健康醱酵食品の津久茂こうじで作った甘酒・味噌・塩こうじ・醤油こうじ・漬物等・手作りの醱酵食を楽しみませんか。独特の風味をもった古法作りの生こうじですので常にご愛用をおすすめいたします。

☎0875-25-4406
観音寺市室本町351 ☎8:30～17:30 休 不定休 P 7台

5 内浜霊神社
うちはまれいじんじゃ
明治6年、三豊地方で勃発した竹槍騒動の悲惨な犠牲者、宮崎・小島両警官の霊を鎮めるためお祀りされた。例年、殉職した6月に、県警察協会により慰霊祭が行われる。
観音寺市室本町1145-17



春と秋の年2回、砂絵を美しく整える「砂ざらえ」が行なわれる。

象ヶ鼻展望台から見えるよ！
くっきりと見える14時ごろ、夜のライトアップがオススメ！

1 銭形砂絵「寛永通宝」

1 ぜにがたすなえ かんえいつうほう
銭形砂絵「寛永通宝」 四国八十八景の一つ
有明浜の白砂に描かれた“寛永通宝”の銭形は、東西122m、南北90m、周囲345mもある巨大な砂絵で、琴弾山頂から望むとき美しい円形に見える。一般には江戸時代寛永の頃、藩主を歓迎するため、一夜にして作られたと伝えられる。この銭形を見れば、健康で長生きし、お金に不自由しないと言われ、多くの人がこの地を訪れている。



2 琴弾八幡宮

2 ことひきはちまんぐう
琴弾八幡宮
公園入口の大鳥居から381段の石段を登ると本殿がある。大宝3年(703年)、嵐の過ぎ去った後、海岸に一隻の船が現われ、船中から琴の妙音が聞こえた。人々が、この琴の主を船とともに山上に曳き上げ、神殿を建て「琴弾八幡宮」として祀ったと言われる。また、当時の住職、日証上人の「あなたは誰ですか。」という問いかけに船の主は「私は神です。九州の宇佐から京都に行く途中ですがこのあたりの景色があまりにも美しいので去るに忍びません。」という答えが返ってきたという。公園内にある問答石は、問答をした場所として伝わっている。
観音寺市八幡町1-1-1

3 高灯籠



3 たかとうろう
高灯籠
現在の高灯籠は御影石(みかげいし)でできており、昭和28年に仮屋にあったものを琴弾八幡宮に寄進し、移築したもの。(P11参照)
高さ6.5m、火袋は約1mの巨大な石灯籠。

4 義経寄進の木乃鳥居



4 よしつねきしん きのとりのい
義経寄進の木乃鳥居
源平屋島の合戦に勝利を得た源義経。壇ノ浦合戦への勝利を祈願して側近が義経に代わり、祈願文と神馬を奉納し、木乃鳥居を建立したと伝えられる。琴弾八幡宮本殿への石段の途中にある。

6 三架橋

6 さんかばし
三架橋
街中を流れる財田川の下流、琴弾公園の緑を背景に架かる橋で、三つのアーチが美しいシルエットを見せてくれる。かつては、琴弾八幡宮へ通じる道から、『参賀橋(さんがばし)』と言われていた。
令和2年度、土木学会選奨土木遺産に認定。



5 問答石

7 第68番・69番札所 神恵院・観音寺

7 じんねいん かのんじ
第68番・69番札所 神恵院・観音寺
七宝山観音寺神恵院と称し、奈良時代に日証上人が開山したと伝えられる。大同年間に弘法大師が聖観音像を彫刻して祀り、神宮寺を観音寺と改めた。明治初年、神仏分離で琴弾八幡宮の本地仏を西金堂に移して第68番札所神恵院としたため、四国霊場唯一の1寺2霊場となった。
観音寺市八幡町1-2-7



今も残る、金毘羅灯籠

8 観音寺市総合コミュニティセンター

8 かんおんじしそうごう
観音寺市総合コミュニティセンター
観音寺市の情報はもちろん、県内外のパンフレットを取り揃えている。レンタサイクルや貸し会議室もある。また、秋祭りに奉納される太鼓台(ちようさ)が常設展示されているのでお見逃しなく！
☎0875-24-2150 [観音寺市観光協会] 観音寺市有明町3-37
☎9:00~17:00 ㊟年末年始(12月29日~1月3日)
㊟無料 ※貸し会議室は有料(要予約)



4 世界のコイン館・大平正芳記念館・KOTOHIKI Cafe

4 せかい かん おおひらまさよしきねんかん コトヒキ カフェ MAP▶P6
世界のコイン館・大平正芳記念館・KOTOHIKI Cafe お土産・産直市・展示室・軽食
オリジナルの「銭形砂絵アイスモナカ」を食べて運氣アップ！
道の駅ことひき内の物産館です。1階は、伊吹りこなどの海産物をはじめ観音寺や香川の物産品・土産品を買い求めることができます。奥にあるコイン展示室には、世界各地の珍しいコインや紙幣などを、およそ2,000点展示！2階には、第68・69代内閣総理大臣を務めた大平正芳元総理の記念館を併設しています。また、隣接のコトヒキカフェでは軽食やドリンクを取り揃えてお待ちしております。
☎0875-23-0055 観音寺市有明町3-36
㊟【世界のコイン館・大平正芳記念館】9:00~17:00(展示室入館受付16:30まで)
【KOTOHIKI Cafe】9:30~17:00(L.O. 16:30)
㊟年末年始(12月29日~1月1日) P約50台 ㊟【コイン展示室・大平正芳記念館共通】高校生以上300円、小・中学生150円 ※小学生未満無料



俳諧の祖、山崎宗鑑と俳句の道

琴弾公園



1 専念寺 小林一茶句碑

山崎宗鑑が庵を結んで以来、この地に多くの俳人が訪れた。小林一茶もその一人で、同じ門人だった専念寺の住職、性誉和尚(俳号五梅)をたより、たびたびこの寺に滞在した。寛政6年12月に来讀し、正月を迎えたときに詠んだ句を拡大模写し、碑に刻んでいる。
「元日やさらに旅宿(はたご)とおもほえず」
一茶
観音寺市観音寺町3399



3 一夜庵

俳諧の祖、山崎宗鑑が結んだ庵で、日本最古の俳跡と言われている。建立は、享祿元年(1528年)で、その後4回ほど修復されたが、ほぼ原形をとどめている。一夜庵の名は、宗鑑が来客の一夜以上の滞在を許さなかったという次の句に由来。
「上は立ち 中は日ぐらし 下は夜まで 一夜泊まりは 下々の下の客」
宗鑑



宗鑑法師自刻像
(興昌寺蔵)
山崎宗鑑
戦国時代の連歌師、俳諧作者。室町幕府9代将軍足利義尚に仕えたが、没後出家。山城国の山崎に庵を結び、山崎宗鑑と呼ばれる。後に、讃岐国へ移り「一夜庵」を結びこの地で生涯を終えた。



2 興昌寺

弘法大師の開山と言われ、古くは真言密教の道場であったが、1330年頃から臨濟宗東福寺派の禅寺として今日に至っている。境内には俳跡「一夜庵」や興昌寺山古墳、仏足石などがある。
観音寺市八幡町2-7-2

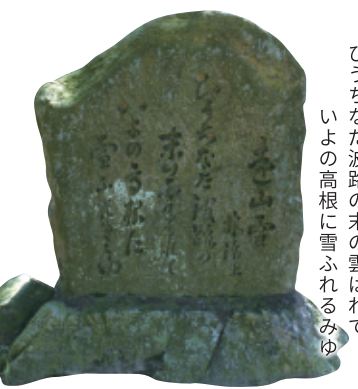


北三丁
下々の宿あり
一夜庵



4 沓音天神

観音寺境内にあり、山崎宗鑑と菅原道真の逸話が伝えられている。一人の童子が宗鑑に、句会への参加を依頼したが、(句会への参加に)宗鑑が答えなかった。すると童子は「一日だけ字を書くことをやめてほしい」と申し出た。翌日、童子は宗鑑の筆跡と変わらぬ書を書き出し、「あなたは、今よりさらに字が上手になり、あなたの書を好む家とあなたの書を守るであろう」と言い、立ち去った。後を追ったが、沓音天神のところで音が消えた、と伝えられる。



堀野林治の歌碑

遠山雪 林治上
ひうちなだ波路の末の雲はれて
いよの高根に雪ふれるみゆ



高橋藍川の漢詩碑

白帆鷺の如く滄浪に入り 水愈碧に松愈青し
通寶千年客拾うなく 砂浜歴々銭形を見る
高橋藍川は僧侶で成道寺住職。
和歌山田辺の人。

石井朝太郎の歌碑

動くともみえぬ白帆の連りて
あさしづかなりせとのうち海
朝太郎

昭和八年の宮中歌会の詠進歌に入選した歌。
多度津津陵公園の歌碑に刻まれたものと同じ歌。



桃畑家翁の歌碑

辞世
木下闇暗きをたどる老いの身は
のりの光ぞたのみなりける



坐石句碑

暁や
水鶏(くいな)の叩く
夢の底
坐石



俳人の句碑をめぐりながら一句...



興昌寺標柱裏句

月の礎松の影踏む興昌寺
松風



宗鑑句碑

かし夜ぎの袖をや霜にはし姫御
宗鑑



早苗塚(芭蕉句碑)

早苗くる
手もとやむかし
しのぶ摺(すり)
はせを



市村文琳歌碑

いつまでと定めぬ飯の世なりせば
常なき風に身はまかせけり
琴塚



史跡 弓張月

江戸時代の読本作家、滝沢馬琴の書いた「権説弓張月」の中に源為朝の妻白鶴が観音寺、琴弾の宮で、夫の仇討ちをしたという話がある。

8 遊々椿 菓子製造販売

かわいい香川の幸せ菓子をお土産に
香川の西の地方で婚礼の引き菓子として親しまれてきた"おいり"。遊々椿はおいりの専門店です。手間ひまかけて作っています。「白わくおいりと鯛」はかがわ県産品コンクール知事賞受賞。

☎0875-25-2731 観音寺市茂西町2-3-4
営業 10:00~18:30 休なし P 1台 HP http://youyou-tsubaki.com

7 山地蒲鉾(株) 魚肉練製品製造業

工場が製造している時間帯は
あつあつの天ぷらが食べられます
鶏肉、たこ・ねぎ等の具材感のある揚げ蒲鉾やぶりっぶりの海老が入ったフライ『エビッシュ』が人気!
ギフトや地方発送も承ります。

☎0875-25-3609 観音寺市観音寺町甲2695
営業 9:00~18:00
休 店舗/年末年始 工場/水・日曜 P 30台
HP http://www.yamakama.jp

6 中華そば源平 飲食店

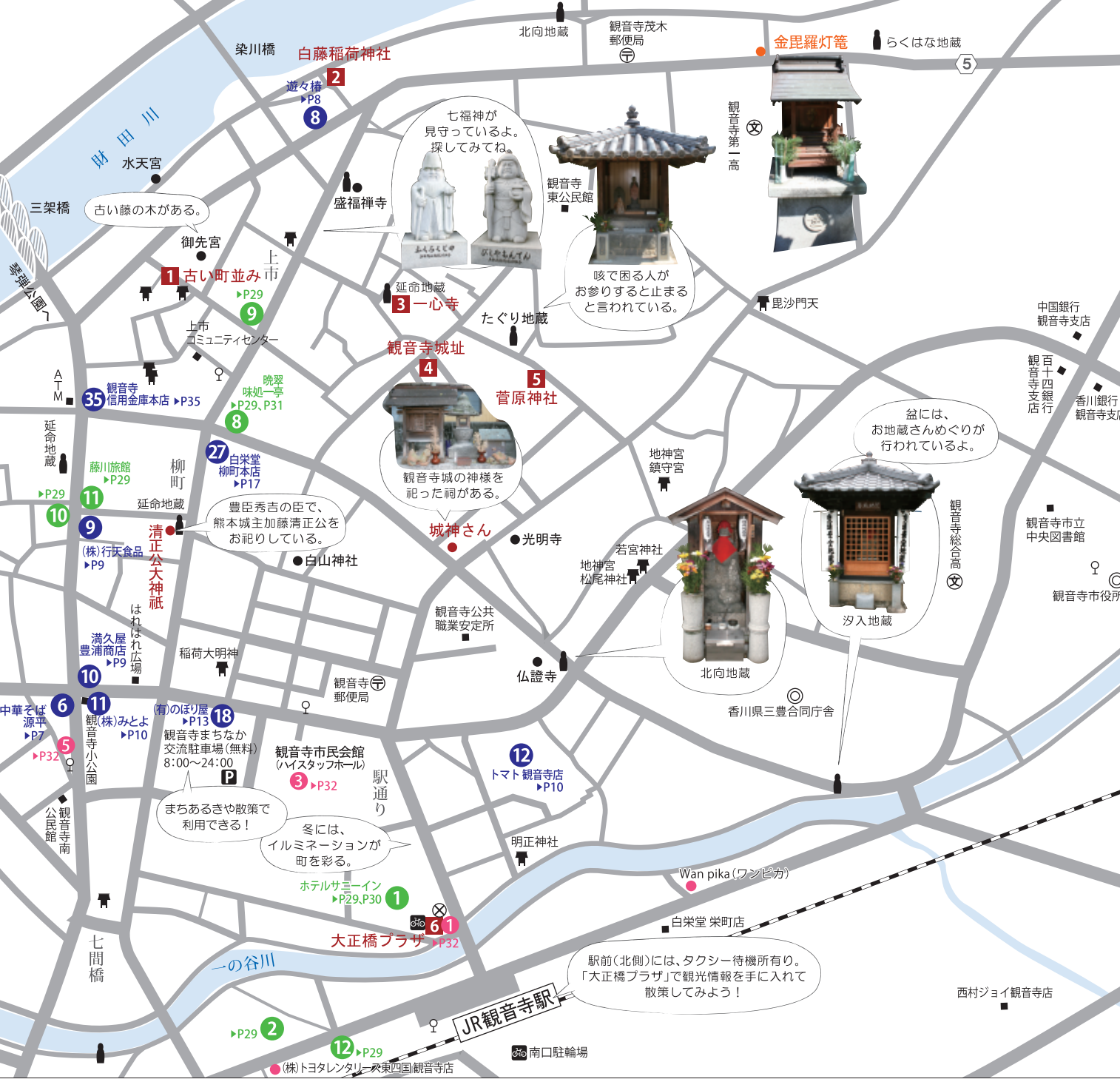
ワンコインの中華そば
創業昭和26年。中華そば一筋で現在まで営業してきました。メニューは中華そば・いなり寿司・カップ巻きです。

☎0875-25-3431 観音寺市観音寺町甲2993
営業 平日/11:00~17:00 土・日・祭日/11:00~15:00
休 水・木曜 P 20台 ※スープが無くなり次第終了

5 えびせんべい 藤村商店 菓子製造販売

パリッとした歯触りと共に海の幸の風味を感じるえびせんべいです。
地元、瀬戸内とれたえびの旨みと風味を生かし、昔ながらの手焼きの製法により丸ごとせんべいに焼いています。何年経っても変わらぬ味をご賞味ください。また伊吹いりこをそのまませんべいにした「いりこせんべい」もカルシウムたっぷりで大好評です。

☎0875-25-0926 観音寺市観音寺町甲2749
営業 8:30~19:00 休 不定休 P 3台



ちゅうしんがいち
中心市街地

商家の古い町並みを歩く

1 古い町並み



2 白藤稲荷神社

京都の伏見稲荷大社にちなんで、商売繁盛の神様として多くの人が参拝に訪れている。毎年7月8日には夏祭が行われる。



5 菅原神社

坂本町・天神町の自治会が交代で世話をし、7月の下旬に祭典が行なわれている。10人1組の天神講を組み、祭日には米や講金などを集め酒肴で祝っていた。観音寺市天神町



3 一心寺 山門

寺は、高丸(観音寺)城主香川景全により創立されたが、長宗我部の兵火にあった。再び1720年頃開山し、真宗一心寺と称するようになった。山門は上坂丹波守の居城高丸城門を移したものとされている。観音寺市幸町3-12

6 大正橋プラザ(観光案内所)

JR観音寺駅前の大正橋を渡った所にある観光案内所。観音寺市の観光情報案内やパンフレットはもちろん、レンタサイクルなども取り扱う。トイレ・駐輪場も完備。
☎0875-25-3839 観音寺市観音寺町甲1234-4
営業 9:00~17:00(レンタサイクルは16:30まで) 休 年末年始
P 3台(うち1台は障がい者等用駐車スペース)
●自転車、バイク駐輪場 ●レンタサイクル(詳しくはP32を参照)
●荷物預かり 1個につき200円 ※感染症対策等で休止の場合あり



レンタサイクルでの観光地めぐりがオススメだよ。

史跡 観音寺城址

4 観音寺城址

12 フレッシュショップトマト 観音寺店 食品スーパー MAP▶P10

なんたって新鮮第一！
青果・鮮魚・精肉の生鮮食品と惣菜を主体に新鮮さと美味しさを第一とした、元気いっぱいの食品スーパーです。地元を根を張り、これから10年後、20年後と、地域に愛されたいとされる企業を目指して、がんばっております！



☎0875-23-3860 観音寺市坂本町 7-11-27
営業 9:30~20:00 休 なし P 80台 HP <https://www.fstomato.co.jp/>

11 (株)みとよ 呉服・和雑貨販売 MAP▶P6, P10

讃岐・観音寺のお土産に「うどん手ぬぐい」
観音寺の地に昭和元年創業以来「流行に左右されないう」を信条に呉服屋を営んでおります。成人式振袖セット、また趣味の着物などと合わせて讃岐のお土産として、オリジナルの「うどん手ぬぐい」の販売等、幅広い品ぞろえで皆様のご来店をお待ち申し上げます。



☎0875-25-2439 観音寺市観音寺町甲2983-8
営業 9:30~18:00 休 水・木曜 P あり

10 満久屋豊浦商店 菓子 MAP▶P6, P10

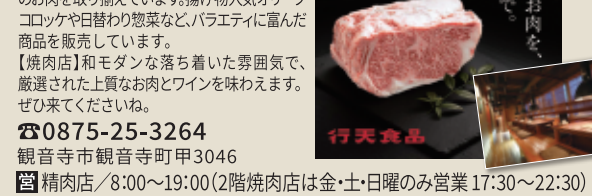
口いっぱい広がる海老の風味 老舗の味と技
瀬戸内海は燦々ととれた新鮮なえびだけを材料に使うので、とても上品な風味と味がひきだされます。あいむす焼は一枚一枚手焼きで無添加、無配合ですのでそのまま鍋料理や焼きの具としてもおいしいと好評です。



☎0875-25-3579 観音寺市観音寺町甲2996-11
営業 9:00~18:30 休 木曜、元日 P あり HP <http://www.makuya.jp/>

9 (株)行天食品 小売業・飲食業 MAP▶P6, P10

観音寺で100年以上続く、地元の精肉店です
【精肉店】贈答用人気オリーブ牛を始め、こだわりのお肉を取り揃えています。揚げ物人気オリーブコロッケや日替わり惣菜など、バラエティに富んだ商品を販売しています。
【焼肉店】和モダンな落ち着いた雰囲気、厳選された上質なお肉とワインを味わえます。ぜひ来てください。



☎0875-25-3264 観音寺市観音寺町甲3046
営業 精肉店/8:00~19:00(2階焼肉店は金・土・日曜のみ営業 17:30~22:30)
休 精肉店/日曜 焼肉店/月~木曜 P 6台 HP <https://gouten-meat.co.jp>



ときわ
常磐
地区

すがわらのみちざね
菅原道真公
ゆかりの地を歩く

1 鹿隈罐子塚古墳

かなくまかんすづかこふん
市内では珍しい前期古墳であると考えられる。水源地工事の際、副葬品の鏡の破片、やりがんな、ひすいの勾玉等を発見。更に、発掘調査によりもう一つの石室から成人女性の頭骨と小刀が発見された。

2 植田天満宮

うえたてんまんぐう
「植田の天神さん」と地域の人に親しまれている。菅原道真公が讃岐の国司として巡視の時、植えられたという松がシンボル。天然記念物に指定されていたが、落雷、松くい虫の害により、昭和25年に枯死。今もその株が大切に残されている。
観音寺市植田町489

3 加麻良神社 (讃岐国延喜式内二十四社)

かまらじんじや
延喜式内24社の1つで「讃岐国苅田郡加麻良神社」と延喜神名式に記されている。当社は五穀豊穰、家内安全の守護だけでなく、縁結び、子どもの守護神として御利益があるとされており、多くの参拝がある。
観音寺市流岡町820-1

4 奥の坊井戸

おくぼういど
井戸の水位は手を伸ばせば届くばかり、深さも2mほどだが、不思議なことにどんな干ばつ時にも水が涸れたことがない。さらに付近一帯の井戸は「かなけ水」であるのに、この井戸だけはおいしい真水である。地元では、弘法大師が掘った井戸だと伝えられている。



2 北浜神社

きたはまじんじや
りっぱな高灯籠が目印。何度か神社近くで火災が起こっても、隣接する家々は無事であったので御利益だと思われる。



3 妙見宮

みょうけんぐう
盗難・失せ物・諸病・安産・入学など頼みがいのある神様。今でも広く信仰されている。



1 龍王宮

りゅうおうぐう
現在の本宮▲
本宮は、築港工事完成に伴い現在地に移地遷宮された。その後、近所に不幸が続いたので、分社して元の地にも祀った。また、旧湛浦にあった高灯籠を琴弾八幡宮へ移転するも、同様に不幸が続いたので、こちらにも龍王宮を分社して祀っている。
観音寺市港町1-6-62



かんおんじこう
観音寺港
周辺

海の神様に
守られて……



金毘羅灯籠

こんびらどうろう
港周辺の地域では、航海安全・豊漁の神様である金毘羅を示す常夜灯が今でも大切に残されている。



15 高田海産(株) 海産物小売・卸売 MAP▶P12、P15

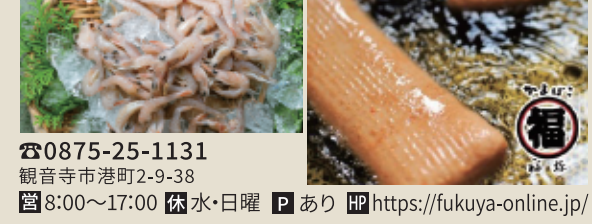
上質な伊吹いりこをご家庭で
創業から半世紀に渡り「伊吹いりこ」を販売している指定商社です。高田海産のいりこは、添加物などの使用を一切しておらず1年を通して安定した品質の煮干をお客様へお届け出来るように心配りされています。店内では、伊吹島のいりこを100gからも測り売りをしているので気軽に購入が可能です。また、初めて煮干で出汁を取る方にも取り方を丁寧に説明してくれるので、安心して利用する事ができます。日本一と言われる伊吹いりこを是非ご家庭でご賞味ください。

☎0875-25-2863
観音寺市出作町199(観音寺地方卸売市場前)
営業9:00~17:00 休水・日曜、祝日、お盆、年末年始
P 20台 HP <http://www.takatakaisan.jp>



14 福弥蒲鉾(株) 食品製造 MAP▶P11

揚げたては格別！
福弥蒲鉾本社工場では、水曜日と日曜日を除く午前10時から11時までの1時間限定で食べられる揚げたての「えび天」がオススメです！ふっわとした食感やえびの旨味が引き立った揚げたてならではの味わいが楽しめます。



☎0875-25-1131
観音寺市港町2-9-38
営業8:00~17:00 休水・日曜 P あり HP <https://fukuya-online.jp/>

13 仁加屋かまぼこ 蒲鉾製造・小売 MAP▶P11

瀬戸内海 本物の蒲鉾
創業1893年、ひうち灘で水揚げされた新鮮魚を季節によって使い分け、本物の味をご提供します。お店やインターネット販売で全国へ発送できるので、お気軽にお問い合わせください。



☎0875-25-3879 観音寺市西本町1-1-16
営業8:30~17:30 休火曜 P 3台 HP <https://www.k-nikaya.com>



いちのたに
一ノ谷地区

神社めぐりと地酒に酔いしれる



1 いつはしらじんじや
五柱神社
昔は、五所権現と呼ばれていた。権現とは仏や菩薩が衆生を救うため仮に姿を現したものである。明治の神仏分離の結果、五柱神社となった。観音寺市本大町1231-1



3 いちのたにいけ いけのみやじんじや
一ノ谷池・池の宮神社
寛永16年(1639年)、西嶋八兵衛の指導の下に5年の歳月と延べ4万人の人夫たちの努力で築かれた。池の宮神社は、池の西北隅にあり「池守りさん」として西嶋明神が祀られている。



2 まつのもりてんじんじや
松之森天神社

社伝によると菅原道真公が讃岐の国守であったとき、国内巡視の折にここに別荘を営まれ、松を植えたことから名前が付けられた。県内では、綾歌郡綾川町の滝宮天満宮、植田天満宮(P12参照)とともに3天神に数えられている。観音寺市中田井町839



4 かわつるしゅそう
川鶴酒造

酒蔵等の建物は国の登録有形文化財に登録されている。資料館には、昔の酒の製造道具等が陳列されており、「酒の資料館」としては県内初の試みであった。

22 かわつるしゅそう
川鶴酒造(株) 酒類製造業 MAP▶P14

創業1891年、地域に根ざす酒蔵 / 川鶴酒造

四国は讃岐。瀬戸内の豊かな自然に囲まれたこの地で、酒一筋に造り続けて130有余年。地元の風土や食文化に寄り添いながら、皆様に潤いと感動を伝えられる日本酒を目指し、心を込めて造っております。

☎0875-25-0001
観音寺市本大町836
☎9:00~17:00
☎土・日曜、祝日 P 30台
HP https://kawatsuru.com/



ぎょうざ だいえい
16 **餃子の大英** 餃子販売・飲食 MAP▶P12

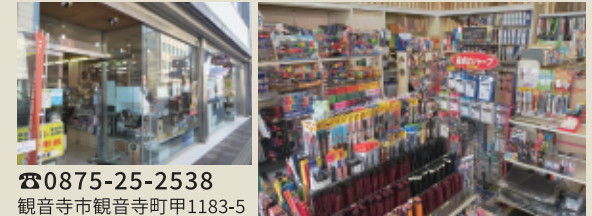
讃岐うどんで包んだ餃子の専門店
めざましテレビをはじめ、いろんなTVで紹介された餃子専門店です。冷凍餃子の直売の他、イトインスペースでは、焼き餃子も食べる事ができます！こだわりの国産素材で仕込んだ餃子を、本場讃岐うどんの生地を伸ばして作った皮で1つ1つ丁寧に手包みした唯一無二の餃子！観音寺に観光に来られた際は、ぜひお立ち下さい。全国発送もOKです！



☎0875-25-5225 観音寺市出作町1070-1
☎10:00~18:00 ☎水曜、祝日 P 3台 HP http://gyouza-daiei.sakura.ne.jp/

18 (有)のぼり屋 ぶんぐ必需品 MAP▶P10

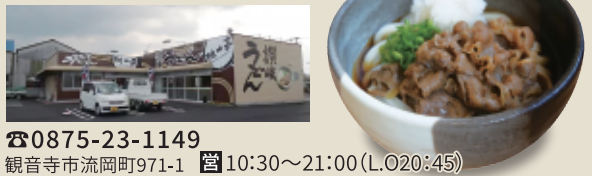
文具必需品ならお任せください
事務用品や家庭・学校で使う文房具などを豊富に取り揃えております。店頭にはないものでも、お取り寄せできますのでお気軽にご相談ください。



☎0875-25-2538
観音寺市観音寺町甲1183-5
☎9:00~16:00(木・土9:00~13:00) ☎日曜、祝日

ももやまてい かんおんじてん MAP▶P12
17 (有)デリファクトリー 桃山亭 観音寺店 飲食店(うどん)

「肉が旨いうどん屋」
桃山亭は、香川県・岡山県で6店舗営業しているセルフうどん屋です。観音寺本店は、観音寺で20年以上営業しています。名物の「肉ぶっかけ」は、店内製造のこだわりの麺と出汁に、秘伝の醤油だれで炊きあげたお肉を乗せた逸品です。是非一度ご賞味ください！！



☎0875-23-1149
観音寺市流岡町971-1 ☎10:30~21:00(L.O20:45)
☎元日 P 40台 HP https://www.momoyamatei.com/

ふくしょうすいさん
19 **福庄水産(株)** 水産加工 MAP▶P11、P26

一つ一つ丁寧に作っています
瀬戸内海で獲れる小魚や小エビを使った珍味は、おつまみや料理に最適。香川県産のわかめや莪わかめも人気です。



☎0875-24-1351 観音寺市瀬戸町2-2-1 ☎7:00~15:00 ☎日曜 P なし



ハーブ レター MAP▶P14
21 **Harb Letter** 飲食店

ハーブティーとグルテンフリースイーツ
体調やその日の気分に合わせて、美味しいハーブティーが飲めるハーブカフェです。豆乳とアーモンドミルクのプリンやグルテンフリーのケーキなど、こだわりスイーツもたくさんご用意しています。



☎0875-23-6008
観音寺市本大町1056-1
☎9:00~17:00
☎日曜 HP https://www.instagram.com/harb_letter/

ケーティー MAP▶P14
20 **総合広告代理店 KTプロデュース** 広告代理業

クライアントに寄り添い、着実に、前へ！！

マス4媒体(テレビ・ラジオ・新聞・雑誌)取り扱いから、各種デザイン企画制作、各種印刷物、web制作、アプリ開発、SP、イベントプロデュース、各種SNS運用代行、さらには社主様の御礼・御影・経本等の印刷物全般の企画制作、各種広報活動のお手伝いまでトータルに対応いたします。



☎090-9772-7983
観音寺市吉岡町752-1
☎9:00~18:00 ☎土・日曜、祝日 [本誌の写真提供にも協力しています]
HP https://kt-produce.com/

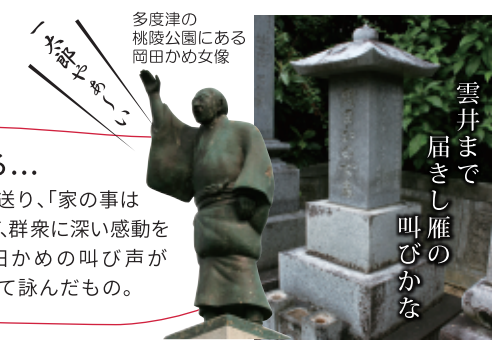


とよた きのごう
豊田木之郷
地区

明治の物語と 京極家ゆかりの地



1 心光院 (京極家第二の菩提寺)
丸亀藩第二代藩主、京極高豊公の第三子松之助と高豊公のお位牌を安置している。元文二年(1737年)、第二の菩提所の風格を備えた「寶珠山心光院」の名にふさわしい伽藍として整備され、丸亀藩主から寺地三町歩を賜った。



「一太郎やあい」の岡田かめさんが眠る...
日露戦争の際、多度津港から出征するわが子を見送り、「家の事は心配するな。天子様によく奉公するのだよ。」と叫び、群衆に深い感動をあたえた。墓に刻まれた句は、岩谷小波が、岡田かめの叫び声が宮中にまで届いたことを、空行く雁の声にたとえて詠んだもの。

3 千尋神社

父母明神と姫下大明神(景行天皇の皇女和田姫)の2神を祀っている。西讃府志には、比地中のとがみ山と母神山を陰陽の山と見定める、とある。



2 赤心報国党の碑

明治4年末、君国の大義に生きんとする片山菅之進らが義兵を挙げようとしたが捕えられた。大通寺にある大井戸で当時密議が行われ、志士が使用した木製の大印判が寺宝として保管されている。



くにた
柞田
地区

古の歴史街道を行く



2 一里塚

高松常磐橋を起点として、各街道に1里ごとに塚をつくり、その上に松や桜を植えた。市内では、伊予街道の柞田町出家、豊浜町須賀等が一里塚の所在地であった。太平洋戦争で観音寺飛行場が設けられるまで、柞田町には榎の大木があった。

1 四至勝示の跡

建長8年(1256年)、後嵯峨天皇が「柞田郷」と名付けて、近江国官幣大社日吉神社に御寄進された地域。その東限は紀伊郷、南限は姫江郷、西限は海を隔て伊吹島、北限を坂本郷とし、その四隅に勝示の杭を打った。



3 日枝神社と柞田駅

大化の改新により駅路の制が出来たとき、南海道がこの地を通っていた。駅跡の所在は定かではないが、延喜式に柞田とあり、西讃府志にも柞田としたためている。明確に記したものはないが、このあたりにあったと思われる。柞田が、日吉社領となり、その神霊を山王権現としてお迎えした神社である。境内にはクスの大木があり、県の天然記念物に指定されている。



4 山田神社 (讃岐国延喜式内二十四社)

柞田町黒淵に鎮座する延喜式内24社の1つ。往古は柞田一郷の神で中河原の地にあったが、後に現在地に移された。

26 かなくま餅 11号線 MAP▶P14 餅・うどん製造販売業

つきたて餅とうどんの店
地元食材を使った大福餅・おはきなどの甘味と手打ちうどんの店。「さぬきの夢」を使って作る「かねもちうどん」や、お茶の産地として有名な高瀬のお茶を使用した名物「高瀬茶大福」が人気です。



☎0875-25-3044
観音寺市植田町35-2
営業8:00~15:00 休 日曜 P 27台 HP Facebook・Instagram参照

25 藤原畳店 畳製造業 MAP▶P15

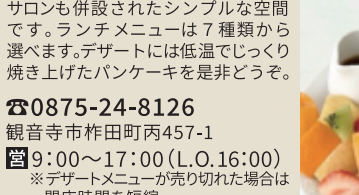
畳ドクターの居るお店!!
畳のことなら何でもご相談ください。創業100年・畳ドクターの資格を持つ、藤原清(きよっさん)が畳のお困り事を解決いたします。五代目女将がプロデュースした「い草シフォンケーキ」もイチオシ商品です。



☎0875-25-1624 観音寺市柞田町乙2833 営業8:00~19:00
休 日曜 P 1台 HP https://fujiwara-tatamiten.hp.peraichi.com/

24 trm:o cafe MAP▶P15 飲食店

のどかな田園地帯に現れる
白壁が目を引くカフェ
芝生の緑のアプローチを抜けるとヘアサロンも併設されたシンプルな空間です。ランチメニューは7種類から選べます。デザートには低温でじっくり焼き上げたパンケーキを是非どうぞ。



☎0875-24-8126
観音寺市柞田町丙457-1
営業9:00~17:00(L.O.16:00)
※デザートメニューが売り切れた場合は閉店時間を短縮
休 火曜 P 15台

23 IZAKAYA 時々 jiji 観音寺店 MAP▶P15 飲食店

こだわりの地産地消と炭焼料理
瀬戸内の旬の食材を味わえます。観音寺の名物「いりこ」料理や、香川県の名物「骨付き鶏」もご紹介します。深夜2時まで営業しており、地元民に愛されるお店です。



☎0875-25-6511
観音寺市昭和町1-8-39
営業17:00~2:00 (予約の方が良い)
休 なし P 10台
HP https://www.izakaya-jiji.co.jp/kanonji/

お遍路の旅
道しるべをたどる



2 藤目城跡
ふじめじょうあと
標高136mの藤目山山頂に城跡がある。室町時代の初めに斎藤下総守重親が城を築き、6代200余年の間、栄えた。1578年、長宗我部軍が来襲し、落城した。本丸跡には「ミニ四国」として88カ所の石像が祀られている。



1 粟井神社
あわいじんじや (讃岐国延喜式内二十四社)
延喜式内24社の1社であり、特に名神・大社としてあがめられた。境内には、桜やあじさいが植えられ、花の季節には訪れる人の目を楽しませてくれる。
観音寺市粟井町1716



真念さんの道標

第66番札所雲辺寺から第68・69番札所観音寺・神恵院の道中には、歩き遍路のための道標や丁石が多く残っている。特に、道標を立て、遍路道を確立したといわれる真念の道標を市内で5基見ることができ、(1基は観音寺市ふるさと学芸館に展示されている) 5



4 於神社
うえのじんじや (讃岐国延喜式内二十四社)
延喜式内24社の1社。中古、廃絶したが1755年、藩主京極高矩公により再興され、神号の額面を奉納されたと伝えられる。



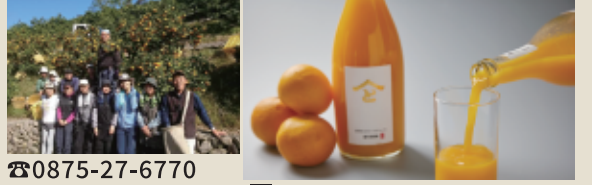
粟井地区には、丁石がたくさん残っているよ！地域の方々が、大切に守っているからなんだね。



元は、●Bにあった。

29 フジカワ果樹園 農業・産直所 MAP▶P18

安全で美味しい香川のこだわり柑キツをお届けします！食べる手が止まらなくなっちゃうような、味が濃くて、おいしいみかんをつくっています。産直所に遊びに来て下さい！



☎0875-27-6770
観音寺市大野原町丸井1736 営 10:00~16:00
🔥火曜 📺10台 🌐http://www.fujikawa-mikan.com

28 菓子処 坂口屋 菓子製造・販売業 MAP▶P18

季節限定の生どらが人気
「生クリームと自家製粒餡で仕上げた「プレーン」をはじめ、高瀬産の茶葉を使用した「抹茶」も人気です。



☎0875-27-6895
観音寺市粟井町2401 営 9:00~18:00 休 日曜(不定休) 📺5台

27 白栄堂 柳町本店 菓子製造・販売 MAP▶P10, P18

四角いまんじゅう「銘菓 観音寺」
黄身あんど洋風生地で作られた和洋折衷のお菓子です。ほのかな香りとまろやかな食感で楽しむことができます。



☎0875-25-3888
観音寺市観音寺町甲1125-7
営 9:00~18:00 休 木曜 📺8台 🌐https://hakueido.jp

3 別所分水堰 べっしょぶんすいせき

新池と坂瀬池の水は奥谷川を流れて岩鍋池の入口にある別所分水堰で粟井と豊田に分けられる。両村の間では常に水争いが繰り返されてきた。昭和49年、香川用水の導入により、自動堰築造の協議に入り、昭和55年に完成した。これにより、永年の水争いに終止符が打たれた。



ふるさと探検！ 古墳めぐり



遠くからでも見える
大きなクスノキ

1 生木地蔵尊と大楠 市指定天然記念物 昭51.6.10指定
 いききじぞうそん おおくす
 樹齢約1200年と推定され、胸高周囲10m、樹高30mの大楠。この樹体内に身長150cm(五尺)の地蔵尊がある。近隣の人々から「生木の地蔵さん」と呼ばれ崇拝されている。当地の住人森安利左衛門豊秀が、天保7年に一人娘の病弱を案じ彫り上げたもので、生木の地蔵さんに願いをすれば何でもかなうと言われている。最近では、県外からも数多くの参拝者が訪れている。
 観音寺市大野原町大野原1208



2 椀貸塚古墳 (6世紀後葉)
 わんかしづかこふん
 直径37m余り、墳丘高9mの円墳の周囲に二重周濠と盛土された周堤が配され、全体の墓域は直径70mに達する。複室構造の横穴式石室は全長14.8m、玄室は長さ6.8m、幅3.6m、高さ3.9mであり、6世紀代においては、玄室面積国内トップクラスの大きさ。



3 平塚古墳 (7世紀初め)
 ひらづかこふん
 直径50.2mの香川県最大の円墳。墳丘周囲には8m余りの周濠を配し、横穴式石室の全長は13.2mある。また、大野原八幡神社の御旅所となっており、秋祭りには「だんじり」や「ちょうさ」が古墳の上に登り奉納を行う。

4 角塚古墳 (7世紀中葉)
 かくづかこふん
 約42×38mの墳丘規模の大型方墳。墳丘周囲には深い周濠が巡らされ、周濠を含む全体の規模は、約48×45mと推定される。横穴式石室の全長は12.5mある。石室の空間容積は、椀貸塚古墳→平塚古墳→角塚古墳へと縮小傾向にあるが、羨道の長さは逆に長大化傾向を示している。



金毘羅灯籠

5 岩倉塚古墳 (6世紀後葉)
 いわくらづかこふん
 直径30m以上もある大型円墳。慈雲寺の敷地内にある。2020年3月10日、国史跡に追加指定された。



8 一方宮
 いっぽうぐう
 「一方さん」と呼ばれ、安産の神様として親しまれている。身ごもった女性は、まず、お宮からいただいた丸い石を持ち帰り、安産を祈願する。そして、無事赤ちゃんが生まれると、最初にいただいた石ともう一つ別の新しい石の二つを返し、子どもの健やかな成長を祈願する。
 観音寺市大野原町花稲186



6 大野原八幡神社
 おおのほらはちまんじんじや
 江戸時代は神仏混交の時代であり、神社の運営は、別当寺と呼ばれる寺によって行われていた。当社の別当寺が法華宗正重山慈雲寺で、山号は大野原開基の平田与一左衛門正重の諱(いみな)、寺号は法名をとって名づけられている。平田家から住持となった者もあり、慈雲寺と平田家の関係は非常に深いものであった。
 ●大野原八幡神社隨身門 市指定有形文化財(建造物) 昭58.6.28指定
 ●大野原八幡神社本殿 市指定有形文化財(建造物) 平4.2.1指定
 大野原八幡神社／観音寺市大野原町大野原1913
 慈雲寺／観音寺市大野原町大野原1883



7 慈雲寺
 じゆんじ
 大野原開基の平田与一左衛門正重の諱(いみな)、寺号は法名をとって名づけられている。平田家から住持となった者もあり、慈雲寺と平田家の関係は非常に深いものであった。
 ●大野原八幡神社隨身門 市指定有形文化財(建造物) 昭58.6.28指定
 ●大野原八幡神社本殿 市指定有形文化財(建造物) 平4.2.1指定
 大野原八幡神社／観音寺市大野原町大野原1913
 慈雲寺／観音寺市大野原町大野原1883

32 藤川ルーフ工業 屋根施工業
 ふじかわ こうぎよう
 屋根の不安は、プロにお任せください
 屋根は雨風から私たちや建物を守ってくれます。でも、屋根は劣化していきます。点検も修理もした事がない方、天井や壁に雨漏れのある方お気軽にお問い合わせご相談ください。
 ☎090-5275-3973(藤川)
 観音寺市大野原町大野原1172-1
 営 10:00~18:00
 休 日曜、盆、年末年始
 P 5台(かわら工房小町庵と共用)
 HP http://www.fujikawa-roof.com

かわら工房 小町庵 瓦製品小売・体験工房 MAP▶P20
 こまちあん
 瓦にまつわる“楽しい”と“癒やし”をご提供いたします
 屋根の瓦は、土からできている日本古来の焼き物です。その粘土でアートな製品を作り、販売しております。どなたでも瓦粘土体験(予約制)にご参加いただけますので、お気軽にお問い合わせください。
 ☎090-4786-5003(藤川)
 営 10:00~18:00 休 不定休 (Instagramにてお知らせ)



31 ふくやうどん 飲食業 MAP▶P20
 大人から子供まで喜ぶ店
 創業22年。うどん・ラーメン・そばとオリジナルメニューが豊富。手作り惣菜やオムライスも人気。名物「わがまうどん」がおすすめ！
 ☎0875-52-6226
 観音寺市大野原町大野原3389-4 営 9:00~15:00 休 月曜 P 40台

30 喫茶室 オーガ 喫茶室 MAP▶P20
 きっさしつ
 1973年オープンの老舗喫茶
 生木地蔵尊の近くにある喫茶室。青銅製のお守り「生木の地蔵菩薩」をお土産にいかがですか。モーニング・ランチもしています。
 ☎0875-54-2394
 観音寺市大野原町辻1184-1 営 8:00~15:00 休 日曜 P 10台

四季折々 大自然の絶景を楽しむ

萩原・五郷



1 豊稔池堰堤

重要文化財 平18.12.19指定

阿讃山脈を分け入る杵田川上流に築造された、堤長145m、堤高30m、中央部に5つのアーチと6つの扶壁を持つマルチプル・アーチダム。長い年月の風雨にさらされたダムは、中世ヨーロッパの古城を思わせ、訪れた人々に威容と風格を感じさせる。貯水量159万3千トンの能力を持ち、市内の田畑を潤す、まさに市内の水がめである。平成18年、重要文化財に指定。四国八十八景の一つ



3 萩原寺

萩の名所として知られる萩原寺は、大同2年、弘法大師によって開基されたと伝えられる。境内には本堂、仁王門、大師堂、宝物館などが建ち並び、かつての輝かしい歴史を物語っている。9月には約2,000株におよぶ萩が咲き乱れ、多くの参拝者の目を楽しませている。観音寺市大野原町萩原2742



2 法泉寺

県の保存木の「ボダイジュ」や観音寺市の指定文化財(天然記念物)の「ラカンマキ」が有名。山間部にあり温度差が大きいので、境内の紅葉が鮮やかで、毎年11月には紅葉まつりが開催される。観音寺市大野原町田野々224-2

4 雲辺寺ロープウェイ

全長約2,600m、山麓駅から山頂駅の高差約660mを毎秒10mのスピードで登る。ゴンドラの窓からは、市内、瀬戸内海をはじめ、中国地方や瀬戸大橋も望める。約7分間の空中遊泳は、スリルとスピードが体感できる。観音寺市大野原町丸井1974-57 (詳しくはP32を参照)

5 雲辺寺山頂公園

標高920mに位置し、讃岐平野や瀬戸内海を一望することができる絶景パノラマスポット! その景色を眼下に漕ぐ『天空のブランコ』や、『天空のフォトフレーム』も人気。広い芝生にテーブルや可愛いベンチもあり、ピクニックやハイキングにもオススメ。

山麓(さんろく)駅から、雲辺寺ロープウェイに乗って行こう!

6 第66番札所 雲辺寺

四国霊場中、最も高い地にある札所。別名「四国高野」とも呼ばれ、およそ1200年の歴史があり、弘法大師が刻んだといわれる秘仏「千手観音菩薩像」が本尊としてまつられている。境内には、願いをこめて腰をかけると努力が報われ願いが叶うという「おたのみなす」がある。また、初夏のアジサイ、秋の紅葉、冬の雪景色も楽しめる。徳島県三好市池田町白地763-2



7 阿弥陀堂と三部神社

「生駒記」に「姫郷の内、有木村という山家村あり、昔元暦の戦終わりて、小松の少将有盛、隠居たる由、此村に三宝荒神、産土神とす云々」とある。阿弥陀堂にある「木造阿弥陀如来坐像」は、県の有形文化財に指定。



8 五郷水車

直径4m、幅50cm、重量600kgの水車は2013年に、地元の「五郷里づくりの会」が中心となり建設された。その後、「あずまや」や「ピザ窯」も併設し、地域活動の拠点となっている。

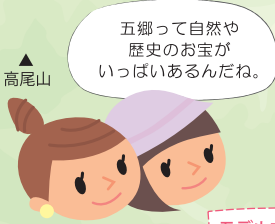


9 高尾千手観音堂

市の指定文化財の「木造千手観音菩薩坐像」が安置されている。8月には、「おかさん七とこまいり」といわれ、町内7カ所のお観音さん参りが行われる。当日は、地域の人により、早くから接待などが行われている。観音寺市大野原町萩原323-1



多目的広場や、ソリゲレンデ、テニスコート、キャンプ場などファミリーで楽しめる。



五郷って自然や歴史のお宝がいっぱいあるんだね。

6月ごろには、ホタルが見られる。

石砂観音堂のヤマモミジは、県の保存木。



井関、内野々、田野々、有木・落合、海老済・石砂を総称して「五郷(ごごう)」と呼ぶ。

源平合戦で敗れた際、平有盛が隠れ住んだと伝えられている。





5 魚見山森林公園

自然に調和する木材を利用した遊歩道。そこには、四季の変化が楽しめるように様々な花木が植栽されている。また、展望所や遊歩道からは市内や燧灘が一望できる。天気の良いれば、しまなみ海道が見えることも。



6 箕浦漁港

外港・内港・掘り割り港という三段構えの全国でも珍しい港。水産庁が発表した「未来に残したい漁業漁村の歴史文化財産百選」に登録されている。



35 道の駅 とよはま

黄金(こがね)持ちの聖地 道の駅とよはま
 地元の特産品やオリジナル商品等品揃え豊富です。魚屋が腕を振るうおーしゃん食堂。ハマチづけ丼・おーしゃん弁当・銭形ラーメンetc

☎0875-56-3655
 観音寺市豊浜町箕浦2506
 ㊟おーしゃん食堂 / 11:00~15:00 (L.O.14:30)
 物産館 / 9:00~17:00
 ㊟おーしゃん食堂 / 月・火曜
 物産館 / 月曜
 ※定休日が祝日の場合、翌営業日が休業
 P 56台 HP <https://michitoyo-oh.com/>

酒菜屋 志らい

魚屋が営む居酒屋です
 酒菜屋志らいは、80年の歴史ある志らい鮮魚店から始まりました。自慢の魚料理をはじめ、当店でしか食べられない美味しさをぜひ一度お試しください。

☎0875-25-7823
 観音寺市吉岡町837-3
 ㊟ 18:00~23:00 (L.O.22:30)
 ㊟ 日曜 P 10台
 HP <https://378shirai.com/>

金毘羅さんへの道標と常夜灯



2 豊浜総合体育館横の道標
 1 大西甘味堂前の道標と常夜灯
 4 豊浜八幡神社前の常夜灯
 3 薬師堂前の道標(こんびら大門より六里の道標も)

3 JR 豊浜駅のツツジ

5月上旬には数百本のツツジが駅構内を花で埋め尽くし、降り立つ旅人の心を和ませる。かつて「美しい花のある駅コンクール」で、全国1位の栄光に輝いたこともある。

34 山福製綿(株)

一枚一枚手作りで昔ながらの布団をあなたの元へ!!
 創業明治40年5月製造卸しメーカー。やさしさ(素材)あたたかさ(機能)さわやかさ(感性)をモットーにエンドユーザーの方に安心してより長くお使い頂ける寝具づくりを目指しています。製綿から製品まで綿のことならお任せください。

☎0875-52-2234
 観音寺市豊浜町箕浦甲1957-5
 ㊟ 8:00~17:00
 ㊟ 土・日曜、祝日 P 2台

33(株)油屋呉服店

法被などお祭り衣装のことなら油屋呉服店
 自称「日本一短いアーケード」の中にある小さなお店です。当店では伝統を重んじながら、パソコンを使ってオリジナル法被・Tシャツ・ブルゾン・のぼり等の作成に取り組んでいます。見積無料です、お気軽にお問い合わせください。

☎0875-52-2047
 観音寺市豊浜町和田浜1186
 ㊟ 9:00~18:00 ㊟ 木曜・正月・盆
 P 2台 HP <http://maturi.jp>



1 観音寺市ちょうさ会館

本物のちょうさを展示しており、300インチの巨大スクリーンによる映像で、ちょうさ祭の熱気を一年中体感できる。パネルでは、祭りの歴史、各太鼓台の説明、ちょうさの組み立て方などが紹介されている。

☎0875-52-5500 観音寺市豊浜町姫浜982
 ㊟ 9:30~17:00(入場受付は16:30まで) ㊟ 月曜(祝日の場合は翌日が休館)、年末年始
 Pあり 料 大人300円、高校生250円、小・中学生150円、幼児無料(保護者の同伴が必要)



2 豊浜八幡神社

和銅元年(708年)に建立。明治2年には厳島神社に大鳥居の用材としてクス1本を譲渡した。社地に生育するクスが県の保存木に指定されている。
 観音寺市豊浜町和田浜1577-1

4 わた神社

棉の栽培を伝えたとされる鎌倉時代の武士、関谷兵衛国貞を祀っている。国貞の徳を慕うとともに、産業の発展を祈ったもの。神社がある関谷地区の地名は、国貞の名前に由来している。

伊予街道を歩く

とよはま 豊浜地区



「わたの街通り」の起点を示す看板

豊浜

自然への回帰・春夏秋冬

(柳町通り)
2011年

柳町通りには、『自然への回帰・春夏秋冬』というテーマで、観音寺の四季をイメージした彫刻作品も設置され、芸術と触れ合える通りになっている。



春(やなぎ)

夏(太陽)

秋(月)

冬(凧々)

きんたろう Kintaro

(柳町通り)
2006年

山を想い
石と遊ぶ
明るく清陽
元氣と静けさ
源であるように

1 柳町通り

和泉正敏氏の作品が並ぶ。「きんたろう」は、観音寺市の元気のシンボルとして作成。青い空と緑の七宝山、「きんたろう」、「春夏秋冬」と一直線上にあり、子どもたちが遊びながら自然を感じることができる。



パートナーだったイサム・ノグチと和泉正敏氏の作品を、市内で一緒に見ることができるんだね。



2011年



アートをめぐる旅



和泉 正敏氏(いずみ まさとし)
1964年、「石のアトリエ」を設立。同年、彫刻家イサム・ノグチと出会い、以後25年間石彫制作に協力。海外からの注目も高く、日本だけでなく世界で活躍。観音寺市でも数々の作品を制作。

イサム・ノグチ(1904-1988)
カリフォルニア州ロサンゼルス出身。英文学者で詩人の野口米次郎と、作家レオニー・ギルモアとの間に生まれる。肖像彫刻、舞台美術、環境彫刻、ランドスケープ・デザインなどその活躍は世界的にも幅広い。



2 一の宮公園、イサム・ノグチ遊具彫刻

イサム・ノグチの遊具彫刻は、子どもたち、若者たち、お年寄りまで全ての人が、遊具を通じて、空、太陽、宇宙を感じ、自然と地球との会話を楽しめる空間になっている。



「イサム・ノグチと遊ぼう」と刻まれた石碑は、未来を担う子どもたちが彫刻に触れ、遊ぶことで芸術を理解するとともに、大地や宇宙を感じてもらいたいというイサム・ノグチの思いが込められている。



裏にはサインが！

37 西岡家具店 小売業 MAP▶P14、P26

雑貨やアパレルも充実。好きな物に囲まれた暮らしをご提案する家具店。憧れのライフスタイルを叶える、家具と雑貨のセレクトショップ。雑貨コーナーには香川県産品も取り揃えており、ギフトやお土産におすすめです。

☎0875-25-4256
観音寺市吉岡町770-1
🕒10:30~18:00
🚗休木曜 P 80台
🌐https://n-oka.net



Instagram



36 100円レンタカー観音寺店 レンタカー MAP▶P26

10分/100円~ 車を借りられる!!
安心と信頼の地域密着のカーショップ「カーオフィス タカシロ」が営業するレンタカー店。10分/100円~の車種メニューもあり、好きな時に好きな時間だけ借りられる点が特徴です。助手席スライドアップシートの福祉車両や10人乗りワゴンなど、様々な車種をご用意しております。手ぶらキャンプを楽しめるプランも！ 観音寺駅まで送迎いたします。



☎0875-24-0968
観音寺市三本松町3-1-16 🕒9:00~19:00 🗳年中無休
P 5台 🌐https://100yen-rentacar.jp/base/detail/692

アート

ぐるっと一周 “いぶきの島”

1 伊吹島民俗資料館
島に遺る漁具、民具、文書等を保存展示している。旧伊吹幼稚園の建物を活用した島民手作りの資料館。写真等がかつての島の生活が紹介されており、伊吹島の歴史や習俗を知ることができる。



2 お神楽
夏越しの行事として行われ、昼は八幡神社、夜は荒神社前で奉納される。非常に珍しい舞が多く、伊吹島で舞うために受け継がれてきたものもある。



3 秋祭り
船渡御は島独特のもので、伊吹島ならではの民俗文化を感じることができる。

4 ごうださん
合田助十郎の父、合田嶋之輔の墓。助十郎は、大平伊賀守国祐の娘婿、家老として豊漁に渡る。秀吉の九州征伐、戸次川の戦いにて多くの讃岐の武将と共に戦死したが、その子孫は庄屋を拝命し、豊浜で繁栄している。



5 波切不動尊
信仰心の厚い人々が、島北端の断崖の祠に、霊験あらたかな不動尊を祀っている。不動尊までの道中に植えられた桜は、4月の月上旬に満開となり、桜まつりが行われる。



6 伊吹産院(出部屋)跡
北浦の港を眼下に眺める静かな場所に、出産後の母と子が1カ月間生活した伊吹産院の建物跡がある。激しい労働から解放することにより、母子の健康を考えた昔の人の知恵であろう。通称「出部屋」と呼ばれ、約400年前、長七という人が、私財を投じて建てた小屋がそのはじまりと言われる。



7 石門
伊吹島は1400万年前の海底火山が隆起して島になった。噴火口近くの大きな岩が隆起、波に浸食され石門となった。ジオサイトとして注目されている場所。



8 金田一春彦先生の歌碑
伊吹島は、日本で唯一平安時代のアクセントを遺す言語学上貴重な島である。金田一先生も二度ほど訪ねられた。先生が伊吹島で詠まれた歌が資料館に展示されている。伊吹町自治会と伊吹島を愛する会により、直筆の歌が平成16年、碑に刻まれた。



9 トイレの家 (石井大五)
瀬戸内国際芸術祭2013の作品。旧伊吹小学校の校庭に設置されたトイレ。光の射し込み方により様々な様子が見える。



11 イリコ庵 (みかんぐみ+明治大学学生)
瀬戸内国際芸術祭2016の作品。イリコの加工に使うせいろや島の石垣、瓦、廃木材などを使って建築。



12 伊吹の樹 (栗林隆)
瀬戸内国際芸術祭2019の作品。出産前後の女性たちが生活していた出部屋で、生命の誕生を表現している。



38 伊吹漁業協同組合 組合 MAP▶P28
地域ブランド「伊吹いりこ」
「伊吹いりこ」の最大の特徴は「漁場と加工場が非常に近く、漁獲から加工まで網元が一貫して生産する」ことです。獲れたカタクチイワシは海水氷で満たした高速運搬船に移し、直ちに帰港。海岸沿いに建つ加工場へフィッシュポンプで吸い上げ、即加工されます。鮮度が命と言われるいりこづくり。この一貫生産体制こそ、上質な伊吹いりこの生命線といえます。

「伊吹いりこ」ロゴグッズも人気です！
☎0875-29-2011
観音寺市伊吹町3-1
🕒8:30~17:00 休土・日曜、祝日、お盆、年末年始
📍なし HP http://www.kaibuki.jf-net.ne.jp/



観音寺港から定期船に乗ってさあ伊吹島へ上陸だ！

いりこの加工場が島を囲んでいる。
夏の漁期になると、島は活気にあふれる！

島内には、四国霊場88カ寺が祀られている。毎年、旧暦3月21日に島四国が行なわれ、多くの人が巡礼に訪れる。泉蔵院から出発する。

平成22年、小・中学校が併設。

(強盗の穴) 海賊の穴と呼ばれる洞窟。

緑豊かな島や豊かな島やかかる地を故郷にもたば幸せならん 金田一春彦

青空と白壁に包まれた
 プライベート空間で過ごす特別なひととき

天空の鳥居を正面に望むことができる開放的なウッドデッキには、人気のパレルサウナと水風呂を完備。キッチン&ダイニングは屋外に設置されており、特別な空間での調理やお食事を楽しむことができます。

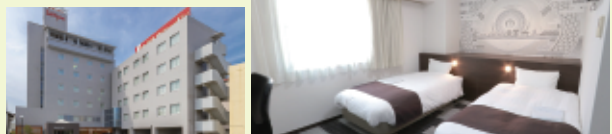


☎0875-25-5678 [受付時間 8:30~17:30] 観音寺市室本町字関谷531-9
 営業チェックイン14:00~18:00 チェックアウト~11:00
 休無休 P 1台 HP <https://guesthouse-one.com>

1 ホテル サニーイン / 骨付き鳥 観音寺 ビジネスホテル・お食事 MAP▶P10

利便性と快適さ

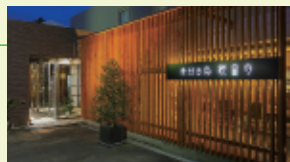
JR観音寺駅より北へ100mに位置し、レジャーにもビジネスにも最適な好立地。令和3年に全室リニューアル改装いたしました。より部屋が広がり、明るく快適で機能的な空間が演出されます。



☎0875-23-3210 観音寺市観音寺町甲1235
 営業7:00~24:00 / 骨付き鳥 観音寺 17:30~21:30 L.O.21:00
 休夜:日曜、祝日 P 40台 HP <https://www.sunny-inn.com/>

讃岐名物骨付き鳥！

骨付き鳥観音寺は、讃岐名物、観音寺名物をテーマに令和元年オープンしました。骨付き鳥と冷えたビールを是非ご賞味くださいませ。また、観音寺でしか味わえない釜揚げいりこや瀬戸内乾きもん、板わさなどの練りもんもおすすです。レストラン内は観音寺ふるさと大使大谷リユウジさんデザインの柱を中心にオリジナル空間を演出しています。ご宿泊のお客様はもちろんの事、一般のお客様もお気楽にご利用していただけるお店です。



7 亀の井ホテル 観音寺 ホテル・旅館 MAP▶P16

波静かな瀬戸内海を望む讃岐のホテル

当ホテルは、地下約1,200mから汲み上げたpH8.8の泉質が自慢の天然温泉〔母神(はがみ)温泉〕や、低温サウナをお楽しみいただけます。また、本館客室からは、観音寺市の街並みや瀬戸内海など、おだやかな景色をご覧いただけます。

☎0875-27-6161
 観音寺市池之尻町1101-4
 営業チェックイン15:00
 チェックアウト10:00
 休無休 P 80台
 HP <https://kamenoi-hotels.com/kanonji/>



本館客室からの夕景



水琴窟の音色を楽しめる露天風呂

**観音寺市で
 宿泊する**
 Stay in Kanonji City

5 ホテル シェトワ 観音寺 ビジネスホテル MAP▶P12

アクセスの良さ！駐車場無料！（130台収納可）大型車もOK！
 2020年にオープンしたまだまだ新しいホテルです。全室Wi-Fi完備。出張・ビジネス利用に人気！お遍路参拝や父母ヶ浜等への観光利用にも便利がいい場所です。ぜひ、シェトワで一日の疲れを癒やして、心地よいひとときをお過ごしください。スタッフ一同、お待ちしております。

☎0875-23-7722
 観音寺市坂本町4-6-8
 営業チェックイン16:00~23:00
 チェックアウト10:00
 休無休 P 130台
 HP <https://hotel-cheztoi.com>



11 藤川旅館 旅館業 MAP▶P6、P10

1泊4,000円、代行の代わりにどうぞ

トイレ・風呂・冷暖房完備、観音寺駅から約1km(徒歩10分)。ご家族・ご友人が来られた際に、また飲み会帰りにもお気軽に御利用下さいませ。※文ちゃんさんから徒歩10m

☎0875-25-3548
 観音寺市観音寺町甲3082-11
 営業16:00~21:00
 休年末年始 P 7台
 HP <http://ww8.tiki.ne.jp/~fujikawa/>



市内宿泊施設一覧 2024年3月現在

1	ホテル サニーイン 観音寺市観音寺町甲1235	☎0875-23-3210	ビジネスホテル MAP▶P10
2	ハイパーイン 観音寺駅前 観音寺市栄町3-5-5	☎0875-25-2818	ビジネスホテル MAP▶P10
3	Tabist 本大ビジネスホテル 観音寺 観音寺市本大町1677-2	☎0875-24-1384	ビジネスホテル MAP▶P14
4	観音寺グランドホテル 観音寺市坂本町5-18-40	☎0875-25-5151	ビジネスホテル MAP▶P12
5	ホテルシェトワ 観音寺 観音寺市坂本町4-6-8	☎0875-23-7722	ビジネスホテル MAP▶P12
6	ファミリーロッジ旅籠屋 讃岐観音寺店 観音寺市坂本町5-1-25	☎0875-25-1858	素泊り専用ホテル MAP▶P12
7	亀の井ホテル 観音寺 観音寺市池之尻町1101-4	☎0875-27-6161	温泉・ホテル MAP▶P16
8	旅館 晩翠 観音寺市観音寺町甲3099-1	☎0875-25-2158	旅館 MAP▶P10
9	ワカマツヤ(若松家 本館) 観音寺市観音寺町甲3331-1	☎0875-25-4501	旅館 MAP▶P10
10	若松家 別館 観音寺市観音寺町甲3049-6	☎0875-25-3277	旅館 MAP▶P6、P10
11	藤川旅館 観音寺市観音寺町甲3082-11	☎0875-25-3548	旅館 MAP▶P6、P10
12	白梅旅館 観音寺市栄町3-5-5	☎0875-25-9891	旅館 MAP▶P10
13	春日旅館 観音寺市伊吹町5-2	☎0875-29-2416	旅館 MAP▶P28
14	民宿 四国路 観音寺市原町764-1	☎0875-27-9444	民宿 MAP▶P18
15	民宿 青空屋 観音寺市粟井町117-3	☎0875-27-7309	民宿 MAP▶P18
16	民宿 いぶき 観音寺市伊吹町1233-1	☎0875-29-2162	民宿 MAP▶P28
17	豊浜コミュニティセンター「海の家」 観音寺市豊浜町姫浜55-2	☎0875-52-6640	公共の宿 MAP▶P24
18	Guest house ONE 観音寺市室本町字関谷531-9	☎0875-25-5678	ゲストハウス MAP▶P4
19	有明浜メゾネット ARIAKE palm tree house 観音寺市室本町531-1	☎080-2976-4641	ゲストハウス MAP▶P4
20	カラーパレットの空泊(そらはく) COTON 観音寺市豊浜町箕浦甲2494-4	☎080-2976-4641	ゲストハウス MAP▶P24
21	HOTELいりこ寮 観音寺市港町2-9-31	☎0875-24-9495	ゲストハウス MAP▶P11
22	Guest House 紫雲 観音寺市豊浜町姫浜237-2	☎070-7564-0245	ゲストハウス MAP▶P24
23	ゲストハウス 輪 観音寺市坂本町5-14-35-1	☎0875-82-9270	ゲストハウス MAP▶P12
24	GRAMPREMIER 瀬戸内 観音寺市有明町6-10	☎0875-23-7400	グランピング施設 MAP▶P6
25	琴弾廻廊 観音寺市有明町6-6	☎0875-24-4567	温泉・簡易宿泊 MAP▶P6
26	お泊処 そのえ 観音寺市伊吹町8-1	☎0875-29-2531	民泊 MAP▶P28

13 春日旅館 旅館業 MAP▶P28

瀬戸内の魚介類に舌鼓

海賊焼き4,500円は瀬戸内の魚介類のコース料理で、予算に応じた昼食も受付けています。家庭的な雰囲気伊吹島真浦港すぐに見える旅館です。



☎0875-29-2416
 観音寺市伊吹町5-2
 営業16:00~9:00 ※要予約
 休不定休 P なし HP <https://kasuga2416.wixsite.com/kasuga>

交通のご案内

自転車 レンタサイクル


1 大正橋プラザ(観音寺駅前観光案内所) MAP▶P10
 観音寺市観音寺町甲1234-4
 ☎0875-25-3839
 営9:00~16:30(12:00~13:00を除く)
 休 年末年始

シティサイクル・電動アシスト自転車

大正橋プラザ、観音寺市総合コミュニティセンターで借りたシティサイクルはどちらでも返却可能です。

2 観音寺市総合コミュニティセンター MAP▶P6
 観音寺市有明町3-37
 ☎0875-24-2150
 営9:00~16:30
 休 年末年始

シティサイクル・電動アシスト自転車



- シティサイクル
利用料金/1日 200円
(保証料として500円預かり、自転車返却時に300円返金)
- 電動アシスト自転車
利用料金/1日 1,000円(保険料含む)
(保証料として2,000円預かり、自転車返却時に1,000円返金)
※電動アシスト自転車のご利用は、身分証明書の提示が必要です。

タクシー ※JR観音寺駅前に待機所あり

- イロハタクシー ☎0875-25-1682
- 河田タクシー ☎0875-25-2918

シャトルタクシー・シャトルバス

- 讚・瀬戸(サンセット)シャトルタクシー
高屋神社、父母ヶ浜、紫雲山を巡る平日のみ運行のシャトルタクシー。
☎0875-25-1200 [受付時間9:00~17:00]
※当日10:00までにサイトもしくはお電話にて予約必要
- ハーツシャトルバス
周遊ルート: JR観音寺駅-銭形砂絵-高屋神社(下宮)-父母ヶ浜-JR詫間駅
☎0875-57-1717 [受付時間9:00~18:00] ※土・日曜、祝日は休み
※1日乗り放題1,500円

レンタカー・レンタルバイク等

- (株)トヨタレンタリース東四国 観音寺店 [レンタカー] MAP▶P10
観音寺市栄町1-4-12
☎0875-24-0100
営8:00~18:00
休 なし

● 100円レンタカー 観音寺店(カーオフィスタカシロ) [レンタカー] MAP▶P26
 観音寺市三本松町3-1-16
 ☎0875-24-0968 営9:00~19:00 休 正月、お盆

● Wan pika(ワンピカ) [レンタルバイク] MAP▶P10
 観音寺市栄町3-1-20
 ☎0875-25-5678
 営8:00~17:00 休 土・日曜、祝日(予約のみ対応可)

● (株)フルスロットル [レンタルバイク] MAP▶P12
 観音寺市村黒町260-1
 ☎0875-24-0977
 営9:00~19:00 休 火曜 ※営業時間内にご予約をお願いします。

3 観音寺市市民会館(ハイスタッフホール) MAP▶P10
 観音寺市観音寺町甲1186-2
 ☎0875-23-3939
 営9:00~18:00 料 左の利用料金と同じ
 休 月曜(休日または毎月1日の場合は開館)・年末年始

シティサイクル

4 観音寺市ちようさ会館 MAP▶P24
 観音寺市豊浜町姫浜982-1
 ☎0875-52-5500
 営9:30~16:30 料 左の利用料金と同じ
 休 月曜(月曜が祝日の場合は翌日が休館)・年末年始

シティサイクル

5 本間サイクル MAP▶P10
 観音寺市観音寺町甲2982-6
 ☎0875-25-3954
 営8:00~19:00 料 500円/1日
 休 日曜 ※営業時間内に返却をお願いします。

シティサイクル

伊吹観音寺航路(伊吹島⇄観音寺港)

● 運賃/〔片道〕大人600円、子ども 300円
 所要時間 25分

	1便	2便	3便	4便	5便
観音寺港発	6:10	7:50	11:20	15:40	17:50
伊吹(真浦港)発	7:00	9:00	13:30	17:10	18:30

【観音寺事務所】
 観音寺市港町2-7
 ☎0875-25-4558

【伊吹事務所】
 観音寺市伊吹町290
 ☎0875-29-2113

海上タクシー(伊吹島⇄観音寺港)

詳細はお問い合わせください。
 所要時間 約25分
 ☎0875-29-2175 ※予約制、11名まで

市営のりあいバス

- 乗車料金/1回 100円
 休 日曜、12/29~1/3(伊吹線のみ祝日も運休)
 問 観音寺市 地域支援課 ☎(0875) 23-3949
 HP https://www.city.kanonji.kagawa.jp/soshiki/7/206.html

雲辺寺ロープウェイ MAP▶P22

- 運賃/〔往復〕大 人 2,200円
 中・高校生 1,650円
 小学生 1,100円
 定期運転20分毎 ※多客時は随時運転 所要時間 約7分
 観音寺市大野原町丸井1974-57
 ☎0875-54-4968
 営8:00~17:20(下り最終便) ※季節により変動あり
 休 なし

20 カラーパレットの空泊(そらはく) COTON MAP▶P24

記憶に刻まれる時間と空間
 海辺に佇むヴィラで極上のステイ
 海辺に位置しウッドデッキからは波音が聴こえる一棟貸しヴィラ。室内は、インダストリアルなインテリアにラグジュアリー感をプラスした個性溢れる空間が広がる。ふと外に目をやれば、どの時間も絵になる瀬戸内海の景色が広がり、なかでも夕方から夜にかけて刻一刻と変わっていく景色は格別。ここを訪れた人しか見ることのできない特別な景色を堪能して。観音寺市豊浜町箕浦甲 2494-4 Pあり



19 有明浜メゾネット ARIAKE palm tree house MAP▶P4

その土地に暮らすように泊まる
 観光地までのアクセスも抜群!
 白い壁を基調としたメゾネットタイプのゲストハウス。センスを感じる無機質なインテリアが特徴的な空間は、コンパクトながら機能性も備わっているのに滞在しやすい。周辺の観光地「有明浜」「銭形砂絵」「父母ヶ浜」へのアクセスもGood! 観音寺市室本町531-1 Pあり



貸別荘 積風

恋人や家族、
 気心の知れた仲間と過ごす
 贅沢なステイ
 三豊市詫間町積風586-1
 【積風専用HP】
 https://tsumunagi.jp/



株式会社喜田建材 泊Rutto

泊まれるショールーム
 非日常を感じながら、暮らしを体感し、建材に触れて感じられる、お家づくりを知るきっかけになるようコンセプトしています。

☎080-2976-4641
 三豊市詫間町詫間890-1
 株式会社喜田建材 DEMI1/2
 営9:30~18:30
 P 5台 休 無休
 【泊RuttoグループHP】
 https://rutto.jp/

8 旅館 晩翠 味処 一亭 飲食店・旅館 MAP▶P10

お昼、夜ともに定食から会席料理まで
 創業65年の苔庭のある落ち着いた雰囲気の中で、地元の魚貝類、お野菜を中心に一品料理、定食から会席料理まで幅広くお食事を楽しんでいただけるようご用意しております。ご家族やお仲間同士の会食、接待、内祝い、法事等に最適かと存じます。



☎0875-25-2158 観音寺市観音寺町甲3099-1
 営11:30~22:00(14:00~17:00の間は一旦お店を閉めます)
 休 月3回 不定休 P 20台 HP http://www.bansui.net/

22 Guest House 紫雲 ゲストハウス MAP▶P24

海が近く綺麗な夕焼けが見える宿
 海が近く綺麗な夕焼けが見える個室貸しのゲストハウスです。夏は釣りや海水浴、秋はちょうさ祭りの会場が近く季節のイベントも楽しめます。共有スペースなどで、人と語らいながらゆっくりとした時間を過ごしてください。

☎070-7564-0245
 観音寺市豊浜町姫浜237-2
 営9:00~22:00
 休 不定休 P 5台 HP http://guesthouseshiun.com/



▲予約フォーム

23 ゲストハウス 輪 ゲストハウス MAP▶P12

こんな楽しい空間が欲しかった
 みんなが気楽に集まれるスポット
 宿泊をメインとしたトレーラーハウスの周りには岩盤浴やジム等を隣接し宿泊に来られてお客様だけでなく、地域の方も気軽に遊べるさまざまなアクティビティをご用意しました。

☎0875-82-9270
 観音寺市坂本町5-14-35-1
 営チェックイン 15:00
 チェックアウト 10:00
 休 不定休 P 10台 HP https://guesthouse-wa.com/



宿泊

Quattro

クアトロえびチーズ

- 4種のえびチーズサンド -

4種の本格チーズを、エビせんべいでサンドしました。
濃厚で風味豊かなチーズと、エビの組み合わせは、
イタリアンとも和とも言えない驚きを誘います。

- CHEDDAR チェダー
- MOZZARELLA × BASIL モッツァレラ × バジル
- CAMEMBERT × BLACK PEPPER カマンベール × ブラックペッパー
- BLUECHEESE × HONEY ブルーチーズ × ハニー

海老煎餅本舗 **しま秀**

ご注文はフリーダイヤル ☎ 0120-459-192
<https://www.shimahide.com>

人と暮らしの豊かな未来を創る

“快適生活提案企業”

〈営業案内〉
ショクハム・食品・食料・石油・LPガス
肥料・住宅設備・水宅配・保険

四国物産株式会社

本社 / 〒768-0066
香川県観音寺市昭和町二丁目4番5号
TEL(0875)25-2144
FAX(0875)24-2877
<http://www.shikokubussan.co.jp>

湯×映え

ようこそ。有明浜を一望できる絶景レストランと温泉へ。

Instagram facebook LINE@ 琴弾廻廊 検索

〒768-0062 香川県観音寺市有明町6-6
11:00~23:00 (受付22:00まで) (年中無休)
TEL.0875-24-4567
<https://kotohiki-kairo.co.jp>

簡易宿所あります。(隣接マンションにてお泊まりいただけます)お電話にてお問い合わせ下さい。

毎日運行! 高松空港連絡バス

ぐーんと身近に さあ、行こう!

ヤドンのバス 運行中!!

オンライン予約 OK

快適・快速 高松空港まで 53分

時刻表はこちら

©Pokémon/Nintendo/CR/GF

SAFETY SERVICE SMILE 西讃観光株式会社 0875-25-1200

みなさまの、想いを形に。

建築のはじまりは、みなさまの想いの中にあります。
大切な想いを形にするのが、合田工務店の仕事です。
夢という言葉を使いにくい時代の中でも、
私ども合田工務店は、
夢とかロマンというものをなくさないでいたいと思います。



合田工務店

本社 / 香川県高松市天神前9-5 TEL.087-861-9155(代) FAX.087-837-2604
●東京本店 ●大阪支店 ●千葉営業所 ●丸亀営業所 ●観音寺営業所

www.godaweb.com/



誠意と信頼をモットーに
精進する大和商會

電気・機械機器販売を通し、地域産業の発展に寄与し、
地域に密着した細やかな対応で
お客さまの良きパートナーとして頑張ります。

電気と機械の総合商社
株式会社 **大和商會**
〒768-0011 香川県観音寺市出作町256番地
TEL 0875 (25) 2133 (代) FAX 0875 (23) 2911



ENEOS

ENEOSのご利用が
スマホアプリで
もっと便利に

モバイル EneKey
当店最安値給油!

毎月クーポン配信!
〇〇〇円
値引き!

ENEOS SS アプリ

ご登録は
コチラから

QRコードひとつで全て完了	給油で好きなポイント貯まる	アプリ限定おトクなクーポン
スマホで使えるモバイルEneKey	いつもの給油でかんたん注文	利用履歴をアプリでチェック

株式会社藤田商店 **観音寺サウスSS**
香川県観音寺市柞田町乙2460 TEL 0875-56-0188
<https://fujita-group.com>
営業時間：年中無休 / 6:30~23:00



地域と歩む
新たな未来



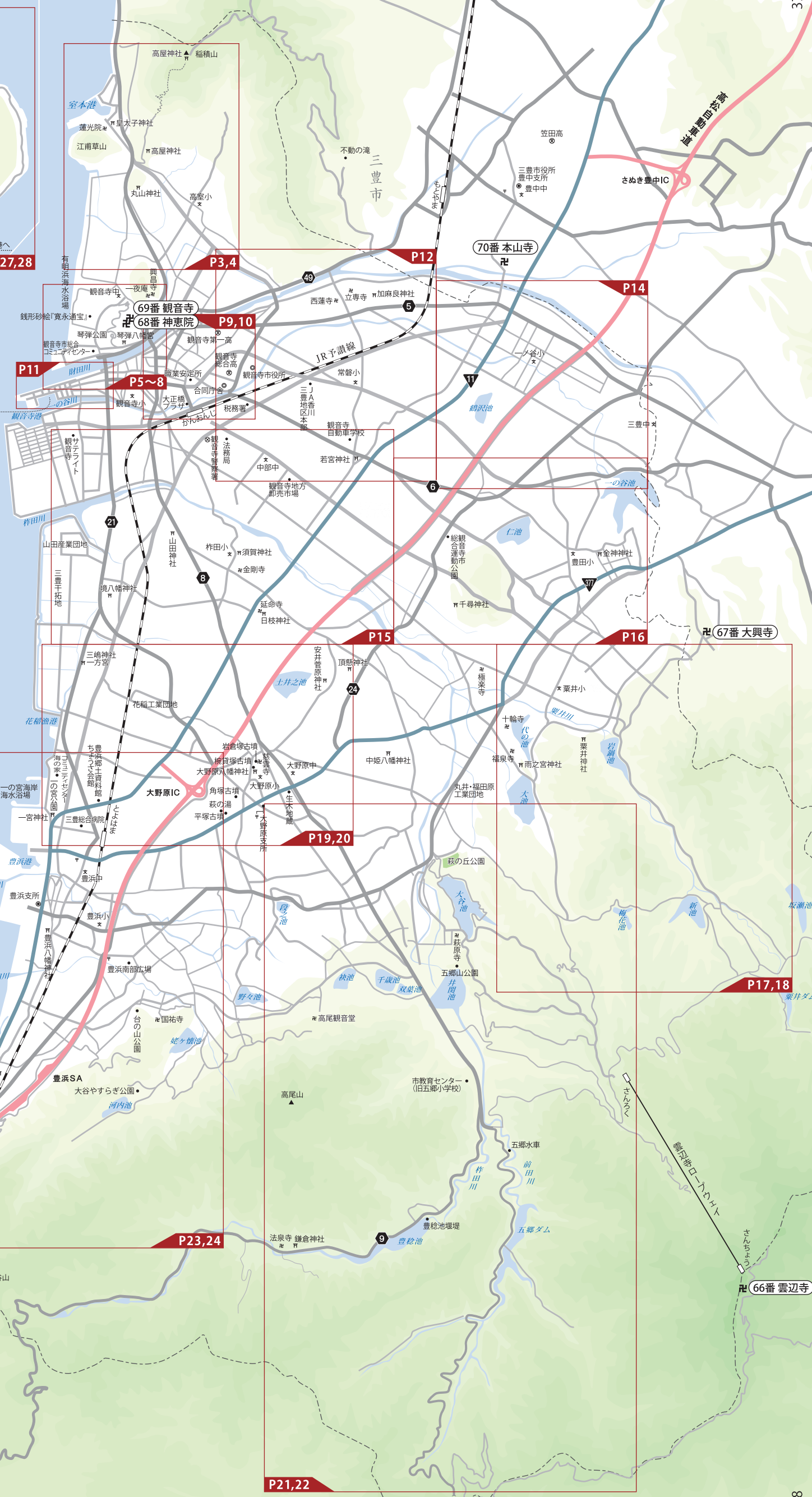
観音寺信用金庫

本店 / 観音寺市観音寺町甲3377番地の3 TEL 0875(25)2181
港支店・豊浜支店・高瀬支店・大野原支店・山本支店・詫間支店・仁尾支店・南支店
豊中支店・三野支店・財田支店・国道支店・茂木支店・丸亀支店・坂出支店・四国中央支店
<http://www.kanshin.co.jp>



伊吹島

P27,28



P3,4

P12

P14

69番 観音寺
68番 神恵院

P9,10

P11

P5~8

67番 大興寺

P15

P16

P19,20

P17,18

P23,24

P21,22

66番 雲辺寺